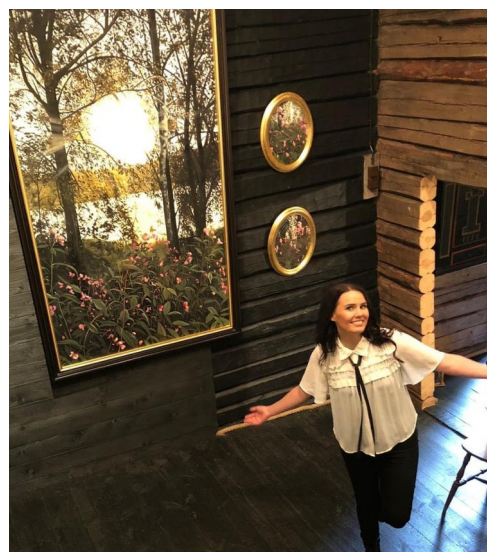


Erinomaisten elämysten kesäretki tiistaina 24.6.2025!



ANNE MATTILAN TAIDEKAHVILA

Extrana Pramian ja Jokipiin Pellavan tehtaanmyymälät!

Lähtö Tampereen Vanhalta kirkolta klo 9.00, Ylöjärven Matkatieltä klo 9.20 ja Kauppakeskus Elon P-paikalta klo 9.30. Paluu klo 18 aikoihin.

Aamupäivän ratoksi ajellemme Hämeenkyrön, Ikaalisten ja Parkanon läpi Satakunnan puolelle Karviaan. Seutukunnan suosituin matkailukohde on kiistatta Annen Taidekahvila, missä vietämmekin kiireettömän keskipäivän. Anne Mattila kertoo urastaan taiteilijana sekä rakennuttamansa hienon miljööän entisyydestä ja nykyhetkestä. Lähes 250 upeata maalausta ovat ihasteltavina. Alueella on useita näyttelytiloja, uutuuskokoelma ”Lasten ja enkeleiden silmin”, taidepolku ja lahjapuoti. Taidenautintojen lomassa nautimme maittavan keittolounaan, jälkiruokana täytekakkukahvit.

Kotimatkan alkajaisiksi vierailemme Jalasjärven Ilvesjoella Pramian viinatehtaan myymälässä sekä Jokipiin Pellavan tehtaanmyymälässä ja pistäydymme myös maamme ensimmäisessä Juustoportissa Jalasjärvellä.

Hinta **65 € / henkilö**, sis. bussikuljetuksen, keittolounaan, täytekakkukahvit, Taidekahvilan pääsy- ja esittelymaksun, muut kohdevierailut sekä monet tarinat matkanjohtaja Juhani Viidan toimesta. Käteismaksu bussissa.

Varaukset: 0440-836156 / viitapalvelut@gmail.com

