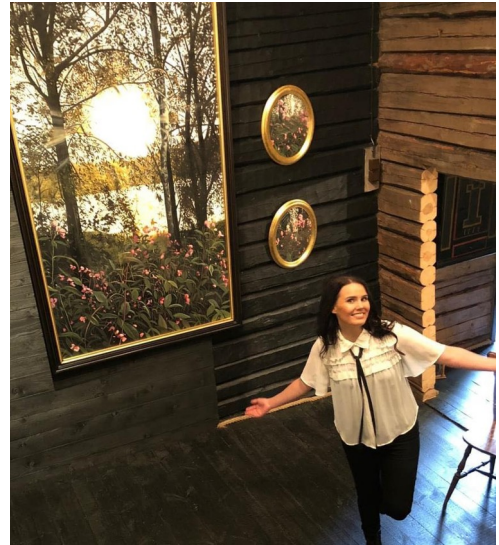




Kesäkuukausina 2025!



# ANNE MATTILAN TAIDEKAHVILA

## Extrana Pramian tehtaanmyymälä!

Lähtö Tampereen seudulta klo 9.00. Paluu klo 18 aikoihin.

Aamupäivän ratoksi ajellemme Hämeenkyrön, Ikaalisten ja Parkanon läpi Satakunnan puolelle Karviaan. Seutukunnan suosituin matkailukohde on kiistatta Annen Taidekahvila, missä vietämmekin kiireettömän keskipäivän. Taiteilija Anne Mattila tai joku muun yrityksen edustaja kertoo paikan entisyydestä ja nykyhetkestä. Kymmenet hienot taidemaalaukset ovat ihasteltavina. Alueella on useita näyttelytiloja, taidepolku ja lahjapuoti.

Taidenautintojen lomassa nautimme maittavan keittolounaan, jälkiruokineen ja kahvitteluineen.

Kotimatkan alkajaisiksi vierailemme Jalasjärven Ilvesjoella Pramian viinatehtaan myymälässä ja pistäydymme myös maamme ensimmäisessä Juustoportissa Jalasjärvellä.

Hinta vähintään 45 hengen ryhmällä **65 € / henkilö**, sis. bussikuljetuksen, keittolounaan, Taidekahvilan pääsy- ja esittelymaksun, muut kohdevierailut sekä monet tarinat matkanjohtaja Juhani Viidan toimesta.

